

ESTUDIO DE LA DEMANDA EXTERNA DE LA UNaM

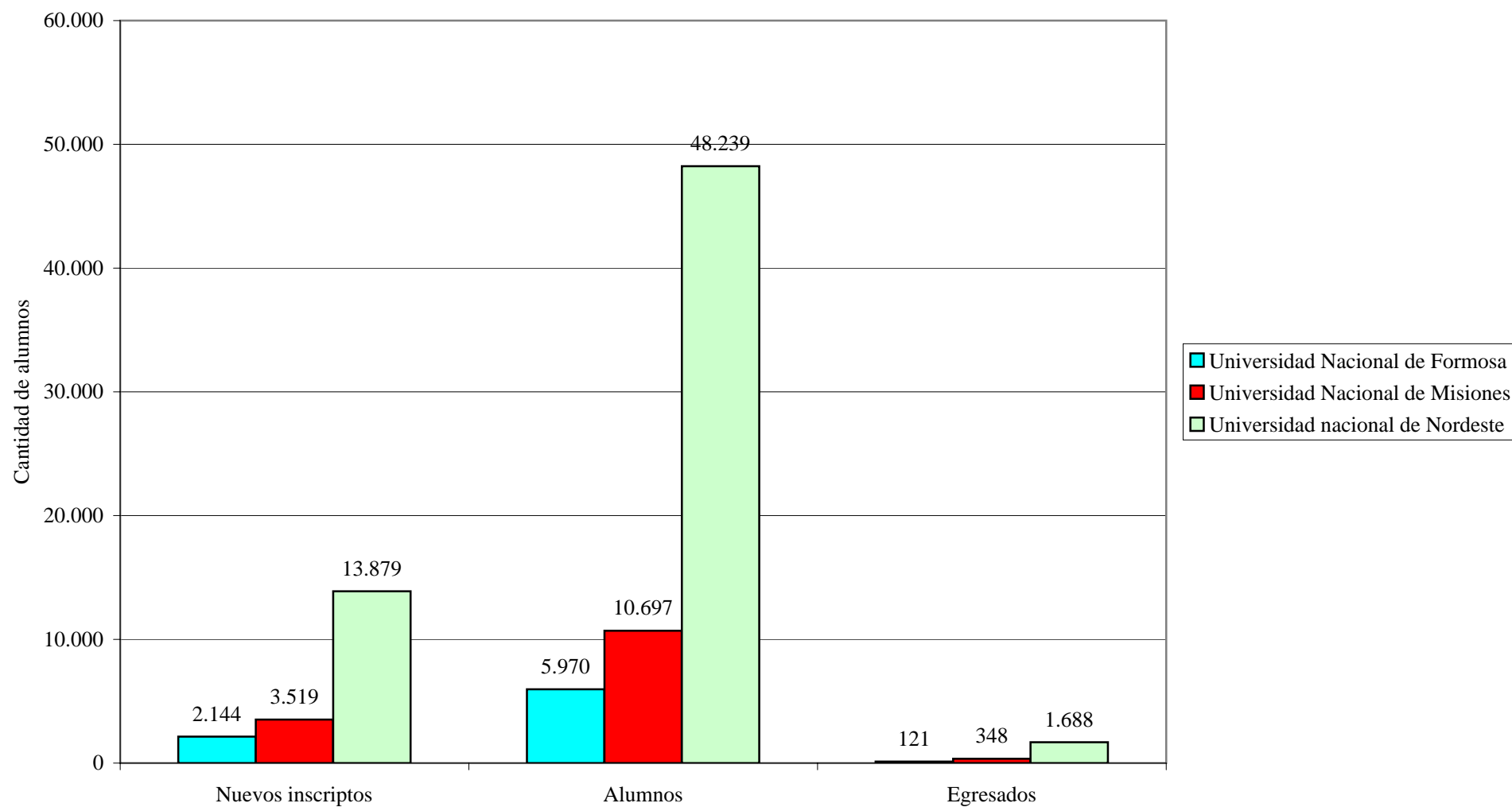
**Perfil de la oferta de la UNaM en el Nordeste:
algunos datos cuantitativos**

Alumnos de Universidades Nacionales (Años 1986/1998)

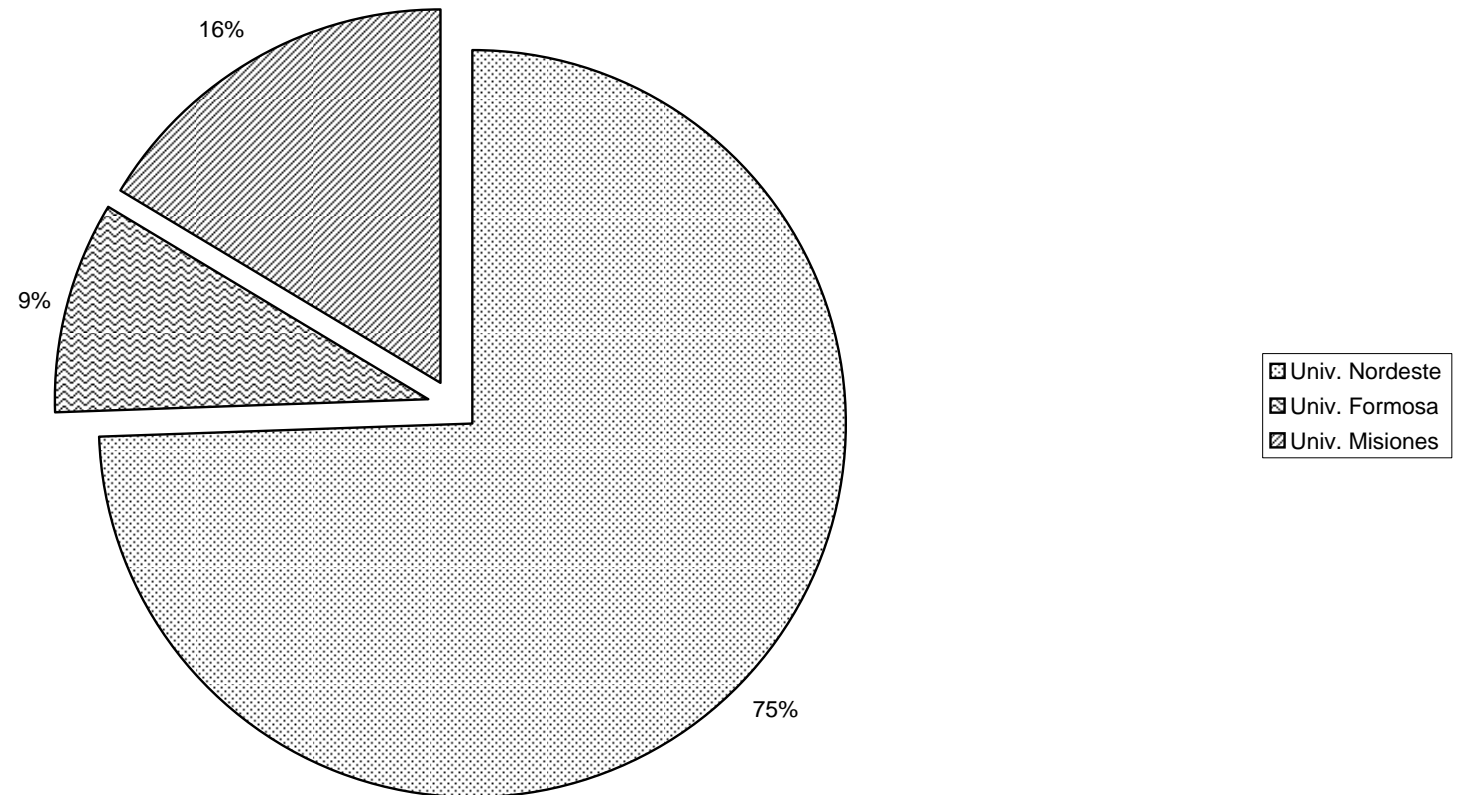
Universidad					Composición porcentual		
	1986	1991	1996	1998	1986	1996	1998
Total	581.813	679.495	812.308	946.506	581.813	812.308	946.506
Grandes	441.637	519.069	555.192	636.080	75,9	68,3	67,2
Buenos Aires	155.098	171.682	185.322	226.073	26,7	22,8	23,9
Córdoba	69.871	84.836	89.996	104.471	12	11,1	11,0
La Plata	59.497	88.999	72.203	82.926	10,2	8,9	8,8
Tecnológica	55.499	59.621	69.792	64.775	9,5	8,6	6,8
Rosario	39.729	49.755	55.446	65.995	6,8	6,8	7,0
Nordeste	30.706	30.125	41.538	48.239	5,3	5,1	5,1
Tucumán	31.237	34.051	40.895	43.601	5,4	5	4,6
Medianas	105.404	118.926	173.674	194.731	18,1	21,4	20,6
Lomas de Zamora	16.742	22.710	26.044	28.765	2,9	3,2	3,0
Cuyo	19.071	18.008	20.814	22.357	3,3	2,6	2,4
Mar del Plata	15.776	15.874	20.295	20.247	2,7	2,5	2,1
Litoral	14.343	13.577	19.104	20.854	2,5	2,4	2,2
Comahue	7.710	8.942	15.384	17.740	1,3	1,9	1,9
Luján	2.094	7.756	14.245	14.277	0,4	1,8	1,5
Sur	6.090	5.971	12.965	16.529	1	1,6	1,7
Salta	9.087	10.824	12.803	15.984	1,6	1,6	1,7
San Juan	8.477	8.327	10.860	12.978	1,5	1,3	1,4
La Matanza	-	-	11.147	14.303	-	1,4	1,5
Misiones	6.014	6.937	10.013	10.697	1	1,2	1,1
Pequeñas	34.772	41.500	83.442	112.941	6	10,3	11,9
Río Cuarto	5.586	6.798	9.651	12.898	1	1,2	1,4
La Patagonia S J Bosco	3.566	4.422	9.241	10.151	0,6	1,1	1,1
San Luis	7.102	6.637	9.165	13.357	1,2	1,1	1,4
Entre Ríos	3.971	5.659	8.024	9.580	0,7	1	1,0
Centro	4.360	5.323	6.616	7.840	0,7	0,8	0,8
Catamarca	2.739	4.512	6.142	8.557	0,5	0,8	0,9
La Pampa	2.836	3.123	6.135	6.661	0,5	0,8	0,7
Jujuy	2.588	2.530	6.038	7.754	0,4	0,7	0,8
La Rioja	-	-	6.027	8.864	-	0,7	0,9
Formosa	-	-	5.384	5.970	-	0,7	0,6
Santiago del Estero	2.024	2.496	4.245	10.211	0,3	0,5	1,1
La Patagonia Austral	-	-	2.732	3.738	-	0,3	0,4
Quilmes	-	-	2.704	3.411	-	0,3	0,4
General San Martín	-	-	1.185	2.612	-	0,1	0,3
General Sarmiento	-	-	153	1337	-	-	0,1

Fuente: Elaboración propia sobre la base de información del Ministerio de Cultura y Educación. Secretaría de Políticas Universitarias.

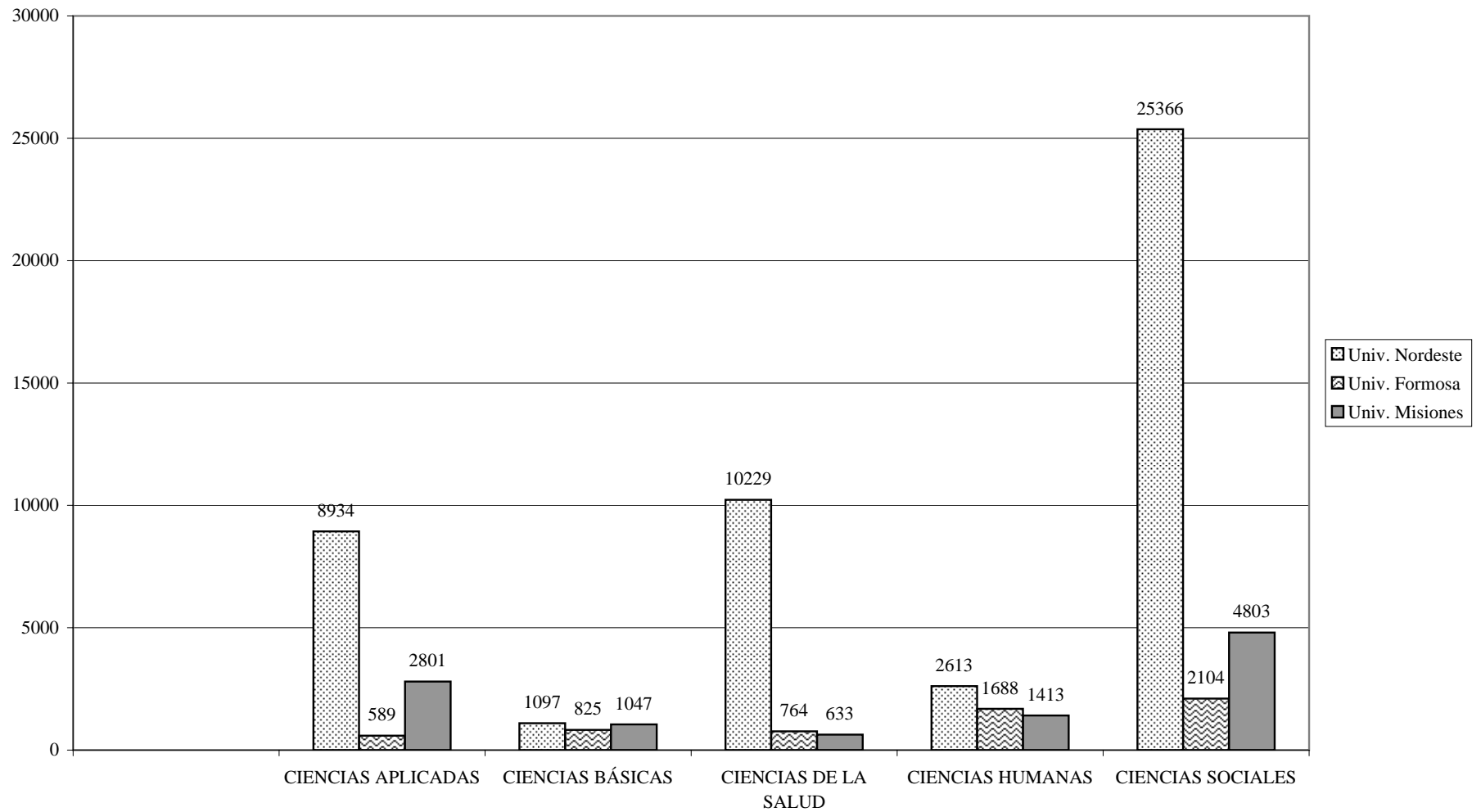
Universidades Nacionales
Area Nordeste
Nuevos Inscriptos - Estudiantes (1998) y Egresados (1997)



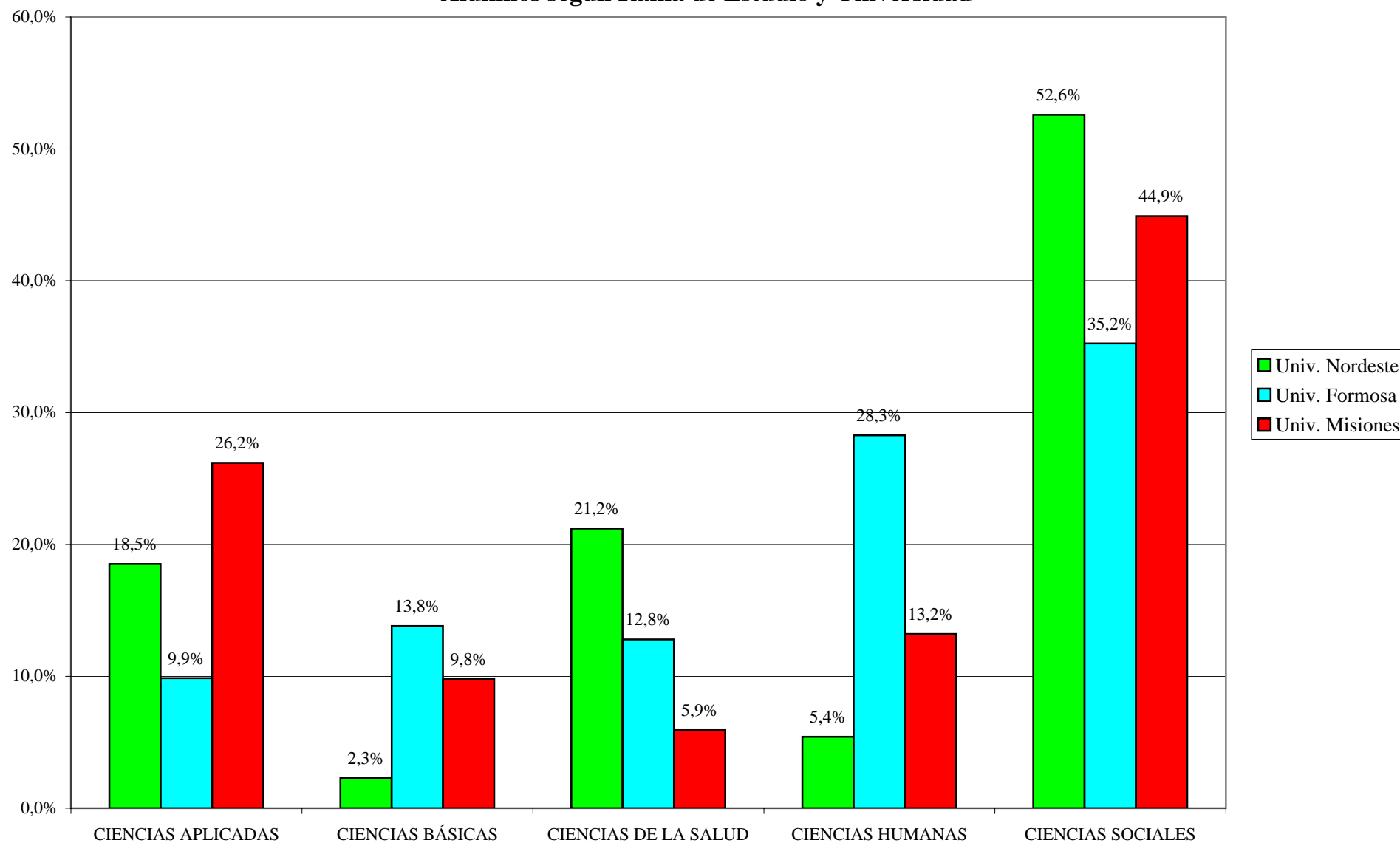
**Universidades Nacionales
Area Nordeste
Alumnos Universidades - 1998**



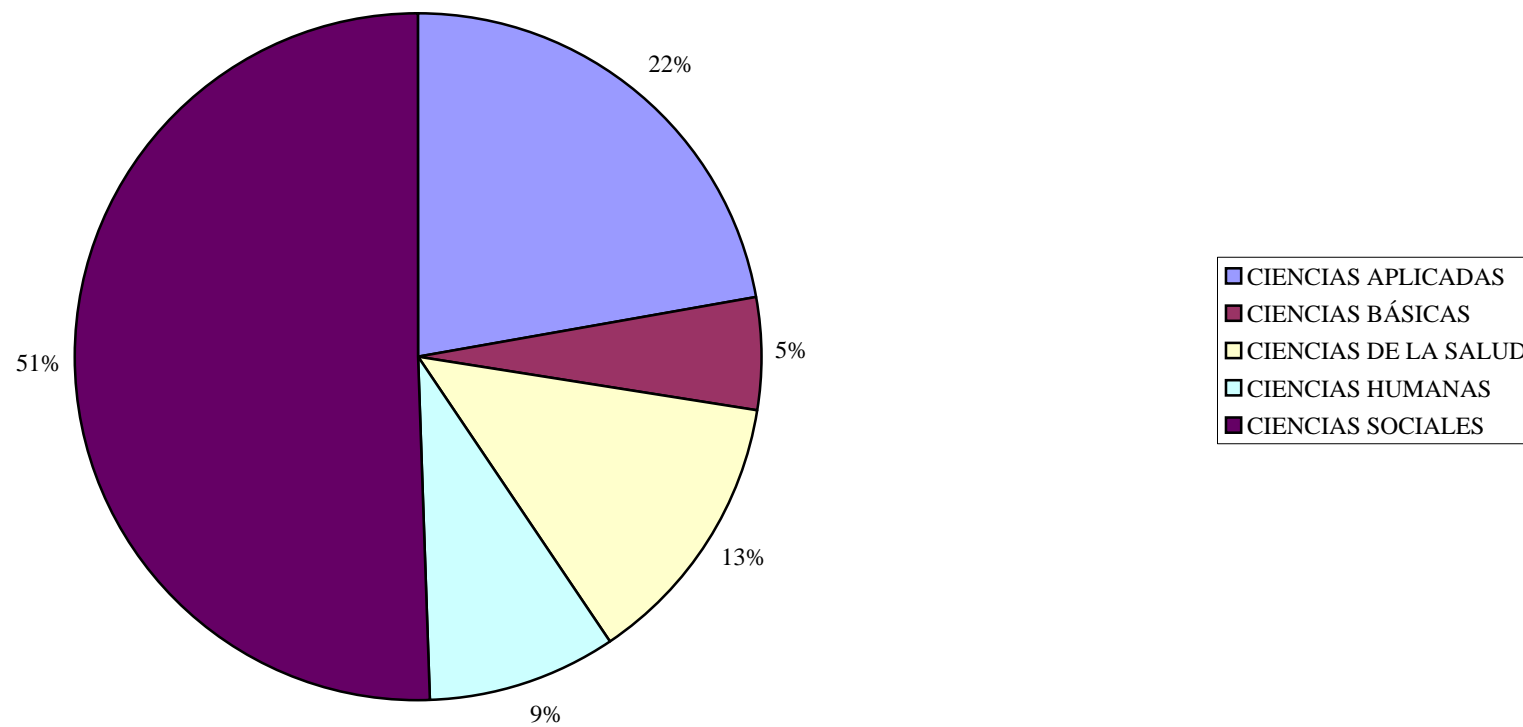
Universidades Nacionales
Area Nordeste
Estudiantes según Universidad - 1998



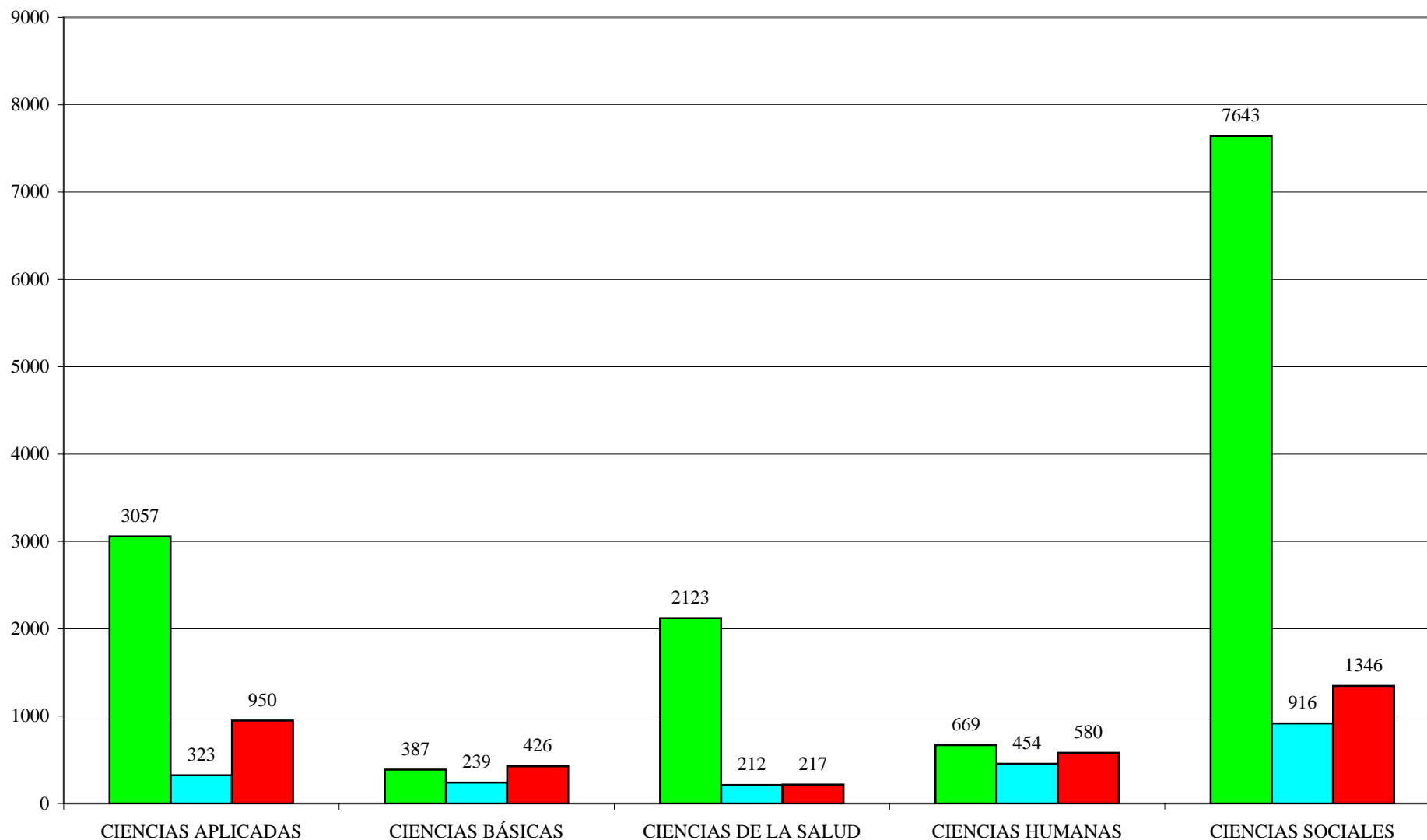
Universidades Nacionales
Area Nordeste
Alumnos según Rama de Estudio y Universidad



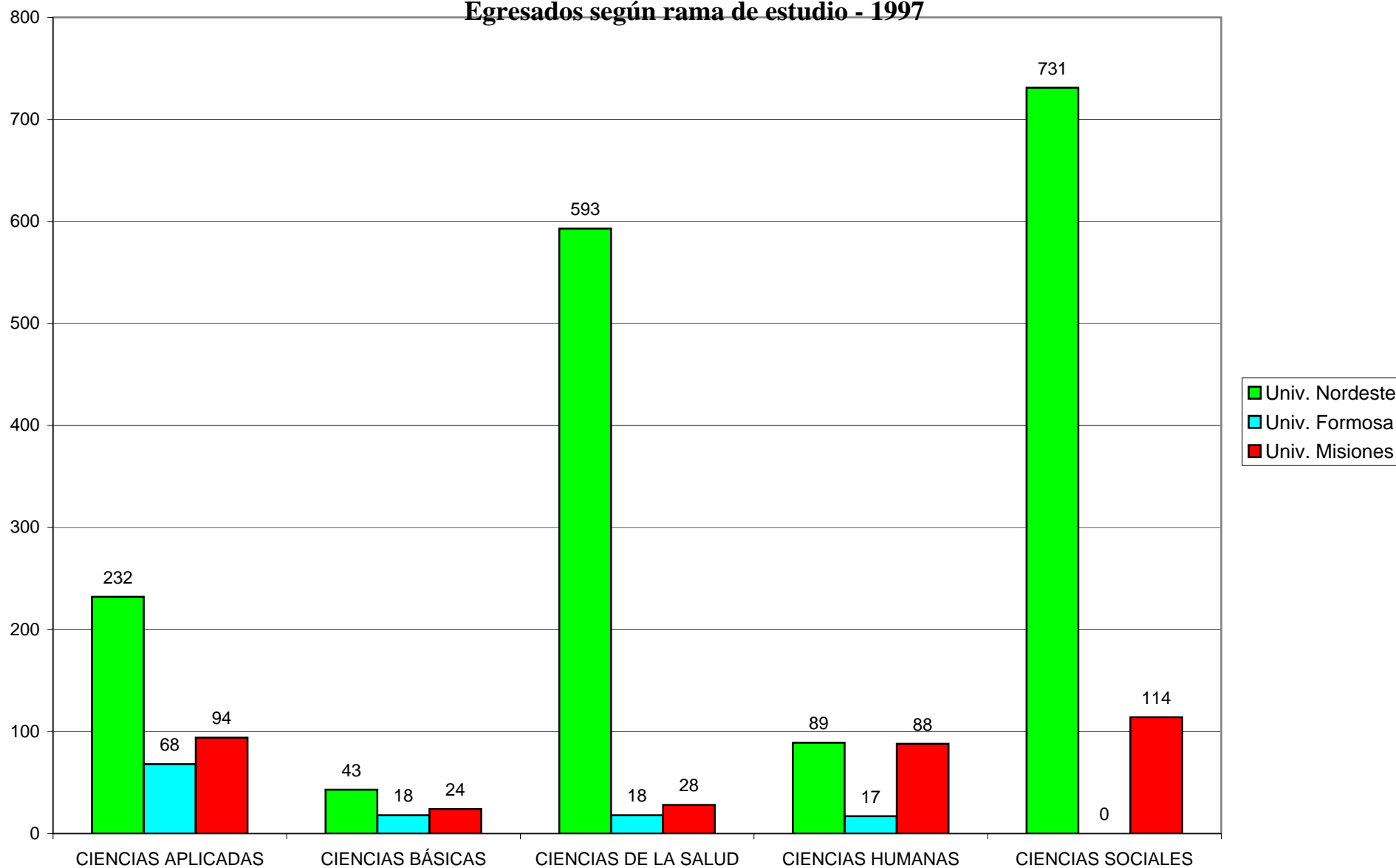
Universidades Nacionales
Area Nordeste
Nuevos Inscriptos según Rama de Estudio -1998



Universidades Nacionales
Area Nordeste
Nuevos Inscriptos según Ramas de Estudio y Universidad - 1998



Universidades Nacionales
Area Nordeste
Egresados según rama de estudio - 1997



Facultad y carreras	Total		N. Inscriptos		Reinscriptos		Egresados (1998)	
Total	14210	100,0	5027	100,0	9183	100,0	352	100,0
Fac. de Artes	933	6,6	380	7,6	553	6,0	4	1,1
Mag. de Actividades Prácticas*	0	0,0		0,0	0	0,0	0	0,0
Mag de Expresión Plástica	0	0,0		0,0		0,0	1	0,3
Prof. en Dibujo*	13	0,1		0,0	13	0,1	0	0,0
Prof. en Cerámica	5	0,0		0,0	5	0,1	0	0,0
Prof. en Artes Plásticas	122	0,9	58	1,2	64	0,7	0	0,0
Tecnología en Cerámica	32	0,2	17	0,3	15	0,2	2	0,6
Diseño Gráfico	239	1,7	95	1,9	144	1,6	1	0,3
Lic. en Artes Plásticas	73	0,5	59	1,2	14	0,2	0	0,0
Prof. En Educación Tecnológica	449	3,2	151	3,0	298	3,2	0	0,0
Fac. de Ciencias Económicas	3700	26,0	1139	22,7	2561	27,9	50	14,2
Contador Público	2406	16,9	478	9,5	1928	21,0	38	10,8
Lic. en Administración de Empresas	531	3,7	225	4,5	306	3,3	2	0,6
Secretariado Administrativo	343	2,4	132	2,6	211	2,3	10	2,8
Técnico Univ. Administrativo Contable	420	3,0	304	6,0	116	1,3	0	0,0
Fac. de Ciencias Exactas, Químicas y Naturales	4537	31,9	1344	26,7	3193	34,8	89	25,3
Bioquímica	566	4,0	198	3,9	368	4,0	13	3,7
Farmacia	619	4,4	167	3,3	452	4,9	24	6,8
Ingeniería Química	210	1,5	71	1,4	139	1,5	8	2,3
Lab. Químico Industrial	93	0,7	20	0,4	73	0,8	4	1,1
Lic. en Enfermería	1431	10,1	234	4,7	1197	13,0	15	4,3
Enfermería	0	0,0		0,0		0,0	11	3,1
Lic. en Genética	657	4,6	206	4,1	451	4,9	13	3,7
Prof. en Biología	224	1,6	94	1,9	130	1,4	1	0,3
Analista en Sist. de Computación	543	3,8	213	4,2	330	3,6	0	0,0
Prof. en Matemática**	166	1,2	113	2,2	53	0,6		0,0
Prof. en Física**	28	0,2	28	0,6		0,0		0,0
Fac. de Ciencias Forestales	683	4,8	438	8,7	245	2,7	10	2,8
Técnico en Saneamiento Ambiental	89	0,6	31	0,6	58	0,6	1	0,3
Ingeniería Forestal	342	2,4	155	3,1	187	2,0	2	0,6
Prof. en Biología	199	1,4	199	4,0		0,0	7	2,0
Tec. Univ. en Guardaparques	53	0,4	53	1,1		0,0	0	0,0
Fac. de Humanidades y Ciencias Sociales	3426	24,1	1258	25,0	2168	23,6	175	49,7
Lic. en Antropología Social	150	1,1	48	1,0	102	1,1	2	0,6
Lic. en Historia	214	1,5	73	1,5	141	1,5	5	1,4
Lic. en Letras	241	1,7	98	1,9	143	1,6	0	0,0
Lic. en Trabajo Social	406	2,9		0,0	406	4,4	12	3,4
Lic en Turismo	281	2,0	98	1,9	183	2,0	22	6,3
Lic. en Comunicación Social	452	3,2	452	9,0		0,0		0,0
Prof. en Ciencias Económicas	144	1,0		0,0	144	1,6	20	5,7
Prof. en Francés*	0	0,0		0,0		0,0	2	0,6
Prof. en Historia	48	0,3		0,0	48	0,5	8	2,3
Prof. en Historia orient. Cs. Sociales	228	1,6	90	1,8	138	1,5		0,0
Prof. en Letras	227	1,6	87	1,7	140	1,5	7	2,0
Prof. en Mat., Física y Cosmogr.**	28	0,2		0,0	28	0,3	10	2,8
Prof. en Educación Diferenciada	104	0,7		0,0	104	1,1	30	8,5
Biobiotecnología	139	1,0	69	1,4	70	0,8	11	3,1
Guía de Turismo	134	0,9	62	1,2	72	0,8	14	4,0
Téc en Inv. Socio-Económica	49	0,3		0,0	49	0,5	4	1,1
Periodismo	135	1,0		0,0	135	1,5	28	8,0
Prof. en Educación Especial	262	1,8	95	1,9	167	1,8	0	0,0
Prof. en Portugués	184	1,3	86	1,7	98	1,1	0	0,0
Prof. en Ciencias Sociales	0	0,0		0,0		0,0	0	0,0
Fac. de Ingeniería	931	6,6	468	9,3	463	5,0	24	6,8
Ingeniería Electricista	188	1,3	132	2,6	56	0,6	10	2,8
Ingeniería Electrónica	205	1,4	61	1,2	144	1,6	0	0,0
Ingeniería Electromecánica	131	0,9		0,0	131	1,4	1	0,3
Ingeniería Mecánica	39	0,3		0,0	39	0,4	4	1,1
Ingeniería en Construcciones	63	0,4		0,0	63	0,7	0	0,0
Ingeniería Civil	182	1,3	182	3,6		0,0	0	0,0
Ingeniería Industrial	93	0,7	93	1,9		0,0	0	0,0
Téc. Univ. en Mante. Industrial	30	0,2		0,0	30	0,3	0	0,0
Téc. Univ. en Electrónica*	0	0,0		0,0		0,0	9	2,6

* Carrera Cerrada

** Estas carreras pasaron a F. de Cs. Exactas, Químicas y Naturales en 1998.

Fuente: Estadística de Alumnos. UNaM.

Universidad Nacional de Misiones
Evolución de la Matrícula (nuevos inscriptos y reinscriptos)
Años 1987-1990-1995-1999

Facultad y carreras	1987		1990		1995		1999	
	C.A.	%	C.A.	%	C.A.	%	C.A.	%
Total	6.664	100,0	6.775	100,0	8.834	100,0	14.210	100,0
Fac. de Artes	233	3,5	218	3,2	421	4,8	933	6,6
Mag. de Actividades Prácticas*	106	1,6	85	1,3	167	1,9		0,0
Mag de Expresión Plástica	9	0,1	29	0,4	48	0,5		0,0
Prof. en Dibujo*	69	1,0	49	0,7	52	0,6	13	0,1
Prof. en Cerámica	18	0,3	23	0,3	14	0,2	5	0,0
Prof. en Artes Plásticas		0,0		0,0		0,0	122	0,9
Tecnología en Cerámica	31	0,5	32	0,5	35	0,4	32	0,2
Diseño Gráfico		0,0		0,0	105	1,2	239	1,7
Lic. en Artes Plásticas		0,0		0,0		0,0	73	0,5
Prof. En Educación Tecnológica		0,0		0,0		0,0	449	3,2
Fac. de Ciencias Económicas	2.161	32,4	2.250	33,2	2.673	30,3	3.700	26,0
Contador Público	1.881	28,2	1.959	28,9	2.200	24,9	2.406	16,9
Lic. en Administración de Empresas	203	3,0	199	2,9	300	3,4	531	3,7
Secretariado Administrativo	77	1,2	92	1,4	173	2,0	343	2,4
Técnico Univ. Administrativo Contable		0,0		0,0		0,0	420	3,0
Fac. de Ciencias Exactas, Químicas y Naturales	1.748	26,2	1.743	25,7	2.268	25,7	4.537	31,9
Bioquímica	484	7,3	415	6,1	397	4,5	566	4,0
Farmacia	436	6,5	577	8,5	600	6,8	619	4,4
Ingeniería Química	235	3,5	217	3,2	150	1,7	210	1,5
Lab. Químico Industrial	136	2,0	109	1,6	83	0,9	93	0,7
Lic. en Enfermería	104	1,6	192	2,8	258	2,9	1.431	10,1
Enfermería	5	0,1	5	0,1		0,0		0,0
Lic. en Genética	266	4,0	188	2,8	456	5,2	657	4,6
Prof. en Biología	82	1,2	40	0,6	74	0,8	224	1,6
Analista en Sist. de Computación		0,0		0,0	250	2,8	543	3,8
Prof. en Matemática*		0,0		0,0		0,0	166	1,2
Prof. en Física*		0,0		0,0		0,0	28	0,2
Fac. de Ciencias Forestales	237	3,6	202	3,0	158	1,8	683	4,8
Técnico en Saneamiento Ambiental		0,0		0,0		0,0	89	0,6
Ingeniería Forestal	237	3,6	202	3,0	158	1,8	342	2,4
Prof. en Biología		0,0		0,0		0,0	199	1,4
Tec. Universitario Guardaparques							53	
Fac. de Humanidades y Ciencias Sociales	1.775	26,6	1.971	29,1	2.740	31,0	3.426	24,1
Lic. en Antropología Social	122	1,8	83	1,2	103	1,2	150	1,1
Lic. en Historia	148	2,2	97	1,4	113	1,3	214	1,5
Lic. en Letras	122	1,8	84	1,2	123	1,4	241	1,7
Lic. en Trabajo Social	267	4,0	226	3,3	362	4,1	406	2,9
Lic en Turismo	215	3,2	225	3,3	263	3,0	281	2,0
Lic. en Comunicación Social		0,0		0,0		0,0	452	3,2
Prof. en Ciencias Económicas	110	1,7	61	0,9	219	2,5	144	1,0
Prof. en Francés*	63	0,9	42	0,6	7	0,1		0,0
Prof. en Historia	115	1,7	86	1,3	166	1,9	48	0,3
Prof. en Historia orient. Cs. Sociales		0,0		0,0		0,0	228	1,6
Prof. en Letras	79	1,2	52	0,8	134	1,5	227	1,6
Prof. en Mat., Física y Cosmogr.**	142	2,1	86	1,3	130	1,5	28	0,2
Prof. en Educación Diferenciada	131	2,0	120	1,8	232	2,6	104	0,7
Biobiotecología	117	1,8	69	1,0	182	2,1	139	1,0
Guía de Turismo	97	1,5	125	1,8	249	2,8	134	0,9
Téc en Inv. Socio-Económica	47	0,7	65	1,0	154	1,7	49	0,3
Periodismo		0,0	550	8,1	237	2,7	135	1,0
Prof. en Educación Especial		0,0		0,0		0,0	262	1,8
Prof. en Portugués		0,0		0,0	66	0,7	184	1,3
Prof. en Ciencias Sociales		0,0		0,0		0,0		0,0
Fac. de Ingeniería	510	7,7	391	5,8	574	6,5	931	6,6
Ingeniería Electricista	282	4,2	214	3,2	165	1,9	56	0,4
Ingeniería Electrónica		0,0	4	0,1	79	0,9	205	1,4
Ingeniería Electromecánica	132	2,0	111	1,6	105	1,2	263	1,9
Ingeniería Mecánica	96	1,4	62	0,9	53	0,6	39	0,3
Ingeniería en Construcciones		0,0		0,0	99	1,1	63	0,4
Ingeniería Civil		0,0		0,0		0,0	182	1,3
Ingeniería Industrial		0,0		0,0		0,0	93	0,7
Téc. Univ. en Mante. Industrial		0,0		0,0		0,0	30	0,2
Téc. Univ. en Electrónica*		0,0		0,0	73	0,8		0,0

* Carrera Cerrada

** Estas carreras pasaron a F. de Cs. Exactas, Químicas y Naturales en 1998.

Fuente: Estadística de Alumnos. UNaM.

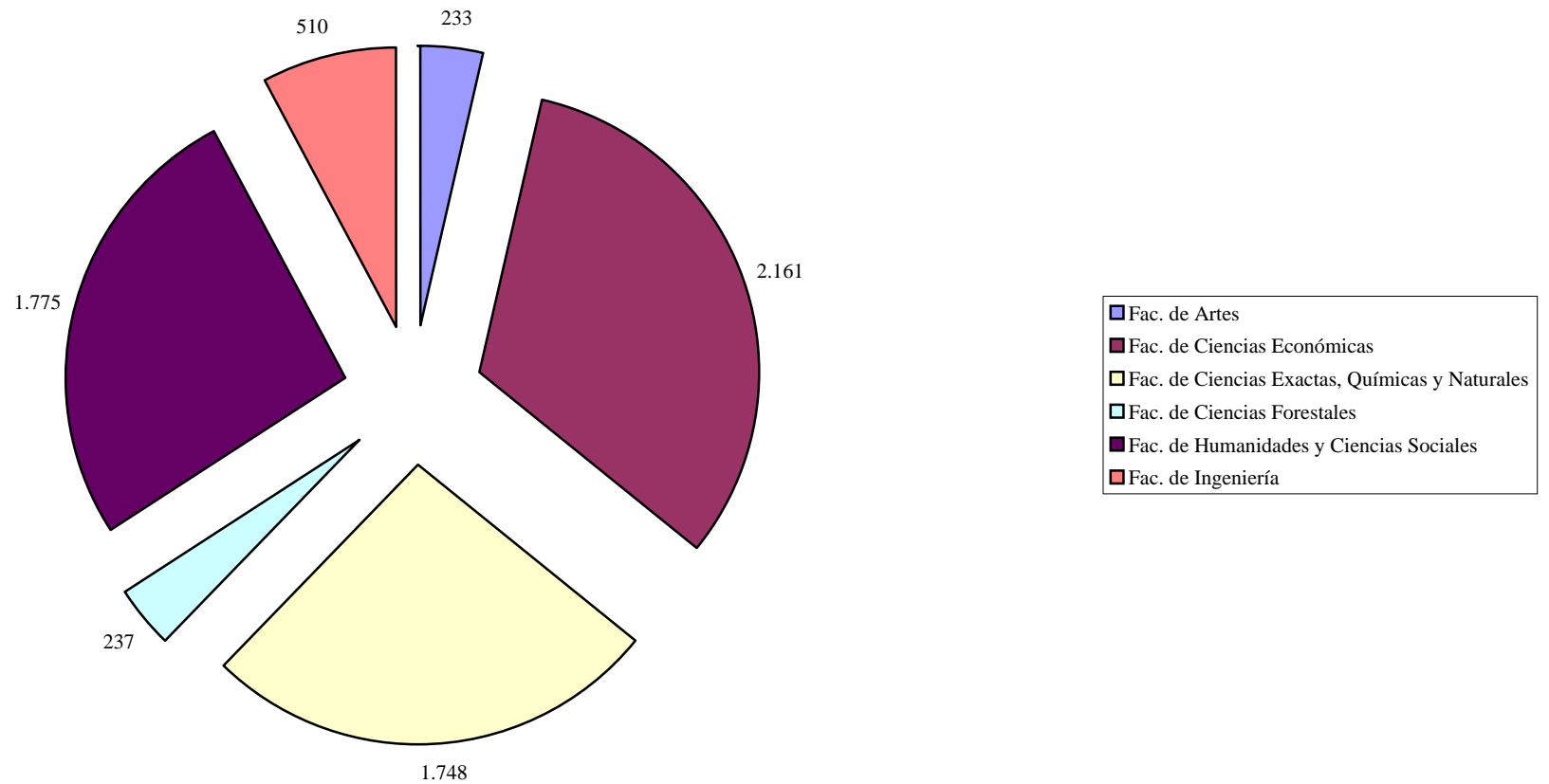
Facultad y carreras	1993		1994		1995		1996		1997		1998	
Total	216	100,0	260	100,0	289	100,0	348	100,0	425	100,0	352	100,0
Fac. de Artes	25	11,6	31	11,9	67	23,2	53	15,2	57	13,4	4	1,1
Mag. de Actividades Prácticas*	15	6,9	17	6,5	52	18,0	29	8,3	35	8,2	0	0,0
Mag de Expresión Plástica	3	1,4	9	3,5	7	2,4	6	1,7	5	1,2	0	0,0
Prof. en Dibujo*	4	1,9		0,0	5	1,7	5	1,4	7	1,6	1	0,3
Prof. en Cerámica		0,0	3	1,2		0,0	0	0,0	0	0,0	0	0,0
Prof. en Artes Plásticas		0,0		0,0		0,0	0	0,0	0	0,0	0	0,0
Tecnología en Cerámica	3	1,4	2	0,8	3	1,0	3	0,9	1	0,2	2	0,6
Diseño Gráfico		0,0		0,0		0,0	10	2,9	9	2,1	1	0,3
Lic. en Artes Plásticas		0,0		0,0		0,0	0	0,0	0	0,0	0	0,0
Prof. En Educación Tecnológica		0,0		0,0		0,0	0	0,0	0	0,0	0	0,0
Fac. de Ciencias Económicas	41	19,0	60	23,1	52	18,0	56	16,1	50	11,8	50	14,2
Contador Público	36	16,7	34	13,1	38	13,1	35	10,1	38	8,9	38	10,8
Lic. en Administración de Empresas	2	0,9	5	1,9	1	0,3	3	0,9	2	0,5	2	0,6
Secretariado Administrativo	3	1,4	21	8,1	13	4,5	18	5,2	10	2,4	10	2,8
Técnico Univ. Administrativo Contable		0,0		0,0		0,0	0	0,0	0	0,0	0	0,0
Fac. de Ciencias Exactas, Químicas y Naturales	73	33,8	76	29,2	72	24,9	84	24,1	88	20,7	89	25,3
Bioquímica	23	10,6	7	2,7	3	1,0	3	0,9	13	3,1	13	3,7
Farmacia	16	7,4	15	5,8	30	10,4	25	7,2	24	5,6	24	6,8
Ingeniería Química	3	1,4	7	2,7	1	0,3	6	1,7	8	1,9	8	2,3
Lab. Químico Industrial		0,0		0,0	5	1,7	5	1,4	4	0,9	4	1,1
Lic. en Enfermería	2	0,9	11	4,2	2	0,7	0	0,0	15	3,5	15	4,3
Enfermería	10	4,6	19	7,3	14	4,8	28	8,0	10	2,4	11	3,1
Lic. en Genética	16	7,4	16	6,2	14	4,8	17	4,9	13	3,1	13	3,7
Prof. en Biología	3	1,4	1	0,4	3	1,0	0	0,0	1	0,2	1	0,3
Analista en Sist. de Computación		0,0		0,0		0,0	0	0,0	0	0,0	0	0,0
Prof. en Matemática**		0,0		0,0		0,0		0,0		0,0		0,0
Prof. en Física**		0,0		0,0		0,0		0,0		0,0		0,0
Fac. de Ciencias Forestales	12	5,6	9	3,5	7	2,4	5	1,4	31	7,3	10	2,8
Técnico en Saneamiento Ambiental		0,0		0,0		0,0		0,0	2	0,5	1	0,3
Ingeniería Forestal	12	5,6	9	3,5	7	2,4	5	1,4	29	6,8	2	0,6
Prof. en Biología		0,0		0,0		0,0		0,0		0,0	7	2,0
Tec. Univ. en Guardaparques		0,0		0,0		0,0		0,0		0,0	0	0,0
Fac. de Humanidades y Ciencias Sociales	57	26,4	73	28,1	83	28,7	105	30,2	175	41,2	175	49,7
Lic. en Antropología Social	1	0,5	1	0,4	1	0,3	2	0,6	2	0,5	2	0,6
Lic. en Historia		0,0	2	0,8	2	0,7	5	1,4	5	1,2	5	1,4
Lic. en Letras		0,0	3	1,2	2	0,7	1	0,3	0	0,0	0	0,0
Lic. en Trabajo Social	7	3,2	13	5,0	12	4,2	13	3,7	12	2,8	12	3,4
Lic en Turismo	1	0,5	1	0,4	4	1,4	5	1,4	22	5,2	22	6,3
Lic. en Comunicación Social		0,0	0	0,0		0,0		0,0		0,0		0,0
Prof. en Ciencias Económicas		0,0	5	1,9	4	1,4	7	2,0	20	4,7	20	5,7
Prof. en Francés*	3	1,4	1	0,4	4	1,4	0	0,0	2	0,5	2	0,6
Prof. en Historia	4	1,9	2	0,8	12	4,2	8	2,3	8	1,9	8	2,3
Prof. en Historia orient. Cs. Sociales		0,0		0,0		0,0		0,0		0,0		0,0
Prof. en Letras	4	1,9	2	0,8	6	2,1	10	2,9	7	1,6	7	2,0
Prof. en Mat., Física y Cosmogr.**	4	1,9	4	1,5	1	0,3	2	0,6	10	2,4	10	2,8
Prof. en Educación Diferenciada	2	0,9	6	2,3	7	2,4	21	6,0	30	7,1	30	8,5
Bioblotecología		0,0	4	1,5	2	0,7	4	1,1	11	2,6	11	3,1
Guía de Turismo	7	3,2	6	2,3	4	1,4	6	1,7	14	3,3	14	4,0
Téc en Inv. Socio-Económica		0,0	2	0,8	1	0,3	5	1,4	4	0,9	4	1,1
Periodismo	24	11,1	21	8,1	21	7,3	16	4,6	28	6,6	28	8,0
Prof. en Educación Especial		0,0		0,0		0,0	0	0,0	0	0,0	0	0,0
Prof. en Portugués		0,0		0,0		0,0	0	0,0	0	0,0	0	0,0
Prof. en Ciencias Sociales		0,0		0,0		0,0	0	0,0	0	0,0	0	0,0
Fac. de Ingeniería	8	3,7	11	4,2	8	2,8	45	12,9	24	5,6	24	6,8
Ingeniería Electricista	4	1,9	6	2,3	5	1,7	29	8,3	10	2,4	10	2,8
Ingeniería Electrónica		0,0		0,0		0,0	0	0,0	0	0,0	0	0,0
Ingeniería Electromecánica	1	0,5	1	0,4	2	0,7	3	0,9	1	0,2	1	0,3
Ingeniería Mecánica	3	1,4	4	1,5	1	0,3	3	0,9	4	0,9	4	1,1
Ingeniería en Construcciones		0,0		0,0		0,0	0	0,0	0	0,0	0	0,0
Ingeniería Civil		0,0		0,0		0,0	0	0,0	0	0,0	0	0,0
Ingeniería Industrial		0,0		0,0		0,0	0	0,0	0	0,0	0	0,0
Téc. Univ. en Mante. Industrial		0,0		0,0		0,0	0	0,0	0	0,0	0	0,0
Téc. Univ. en Electrónica*		0,0		0,0		0,0	10	2,9	9	2,1	9	2,6

* Carrera Cerrada

** Estas carreras pasaron a F. de Cs. Exactas, Químicas y Naturales en 1998.

Fuente: Estadística de Alumnos. UNaM.

Matrícula de la UNaM según facultades
Año 1999
(%)

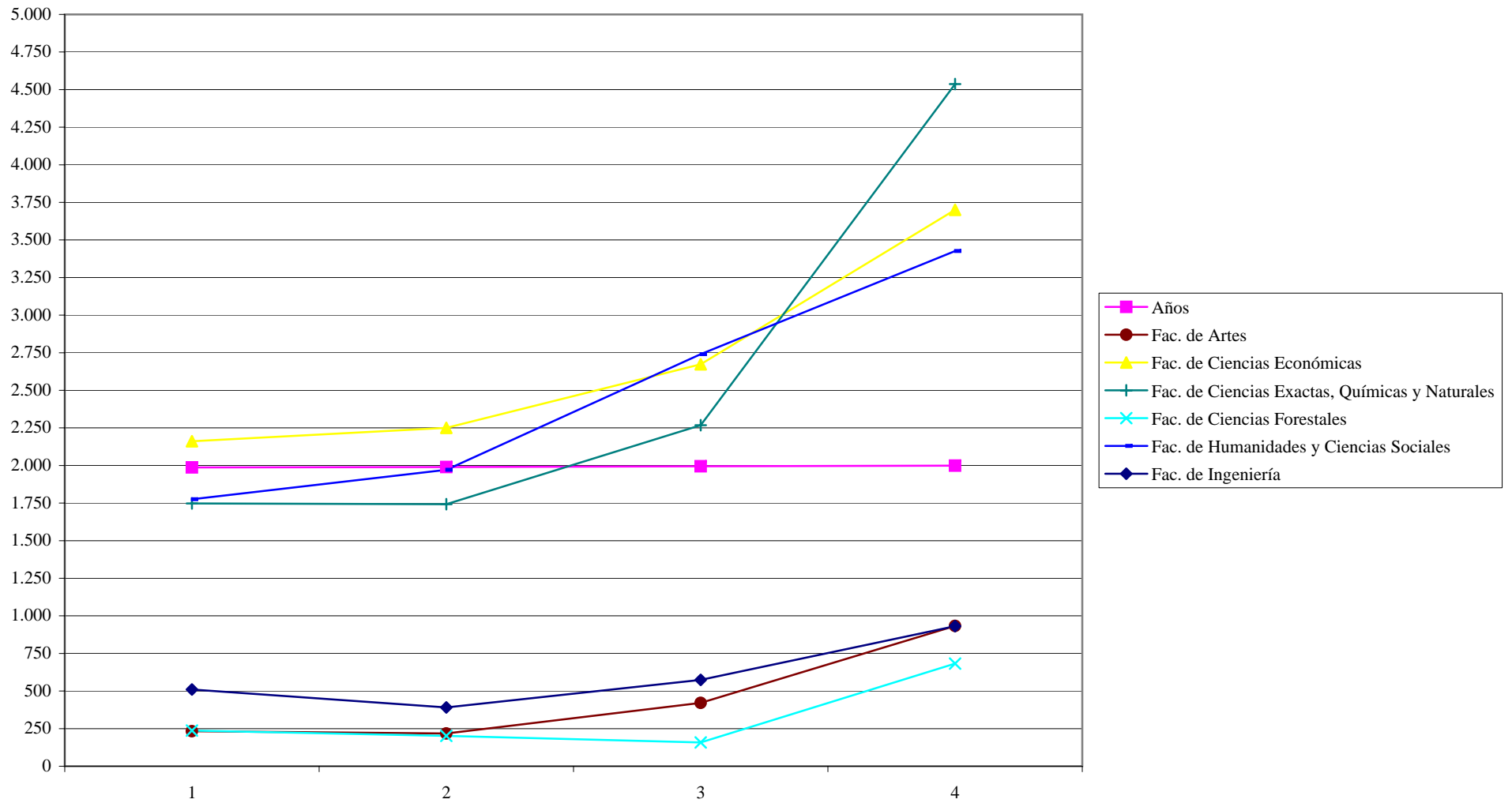


Universidad Nacional de Misiones
Evolución de la Matrícula (nuevos inscriptos y reinscriptos)
Años 1987-1990-1995-1999

Facultad y carreras	1987		1990		1995		1999	
	C.A.	%	C.A.	%	C.A.	%	C.A.	%
Total	6.664	100,0	6.775	100,0	8.834	100,0	14.210	100,0
Fac. de Artes	233	3,5	218	3,2	421	4,8	933	6,6
Fac. de Ciencias Económicas	2.161	32,4	2.250	33,2	2.673	30,3	3.700	26,0
Fac. de Ciencias Exactas, Químicas y Naturales	1.748	26,2	1.743	25,7	2.268	25,7	4.537	31,9
Fac. de Ciencias Forestales	237	3,6	202	3,0	158	1,8	683	4,8
Fac. de Humanidades y Ciencias Sociales	1.775	26,6	1.971	29,1	2.740	31,0	3.426	24,1
Fac. de Ingeniería	510	7,7	391	5,8	574	6,5	931	6,6

* Carrera Cerrada
** Estas carreras pasaron a F. de Cs. Exactas, Químicas y Naturales en 1998.
Fuente: Estadística de Alumnos. UNaM.

Matrícula de la UNaM según Facultad.
Años 1987.1990.1995.1999.

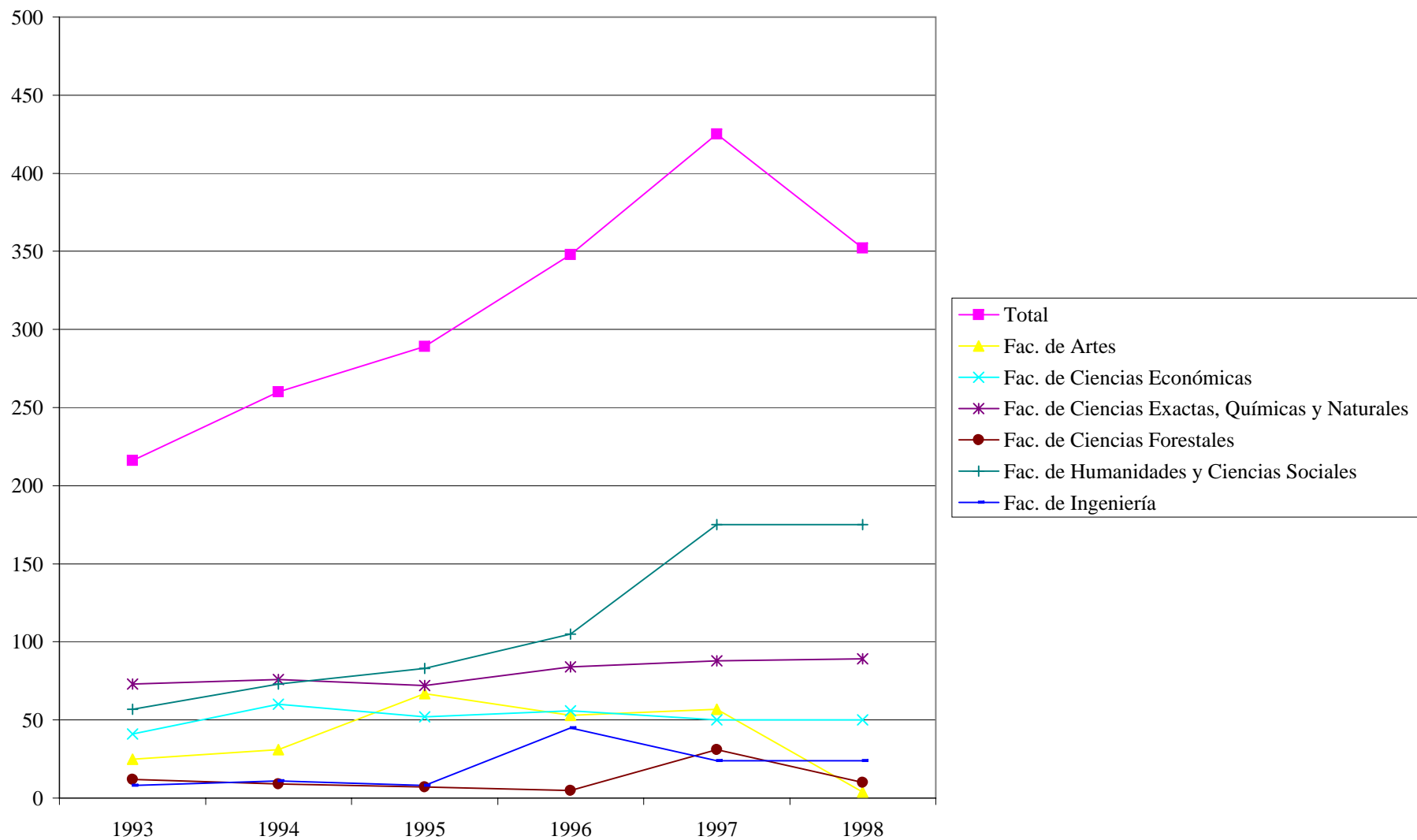


Universidad Nacional de Misiones
Evolución de la Matrícula (nuevos inscriptos y reinscriptos)
Años 1987-1990-1995-1999

Años	1.987	1.990	1.995	1.999
Fac. de Artes	233	218	421	933
Fac. de Ciencias Económicas	2.161	2.250	2.673	3.700
Fac. de Ciencias Exactas, Químicas y Naturales	1.748	1.743	2.268	4.537
Fac. de Ciencias Forestales	237	202	158	683
Fac. de Humanidades y Ciencias Sociales	1.775	1.971	2.740	3.426
Fac. de Ingeniería	510	391	574	931

* Carrera Cerrada
** Estas carreras pasaron a F. de Cs. Exactas, Químicas y Naturales en 1998.
Fuente: Estadística de Alumnos. UNaM.

UNaM
Egresados según Facultad.
1993 a 1998



Universidad Nacional de Misiones
Evolución de los egresados.
Años 1994-1995-1996-1997-1998

	1993	1994	1995	1996	1997	1998
Total	216	260	289	348	425	352
Fac. de Artes	25	31	67	53	57	4
Fac. de Ciencias Económicas	41	60	52	56	50	50
Fac. de Ciencias Exactas, Químicas y Naturales	73	76	72	84	88	89
Fac. de Ciencias Forestales	12	9	7	5	31	10
Fac. de Humanidades y Ciencias Sociales	57	73	83	105	175	175
Fac. de Ingeniería	8	11	8	45	24	24

* Carrera Cerrada

** Estas carreras pasaron a F. de Cs. Exactas, Químicas y Naturales en 1998.

Fuente: Estadística de Alumnos. UNaM.